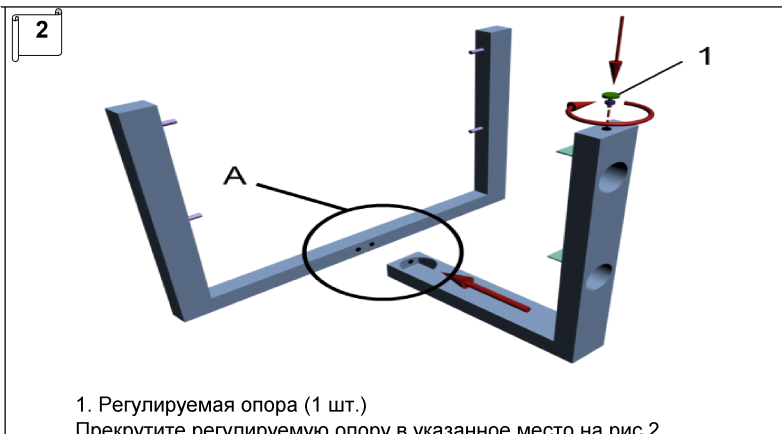
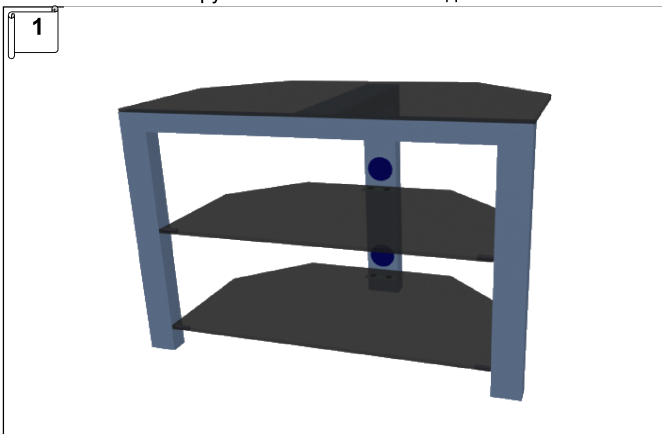
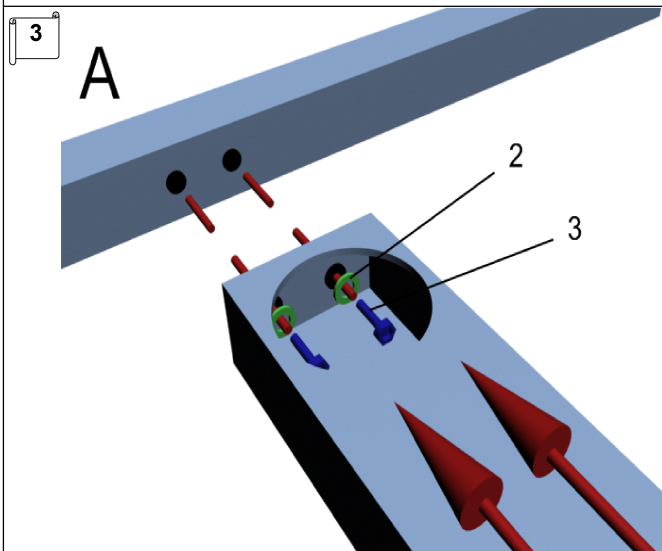


### Технические параметры

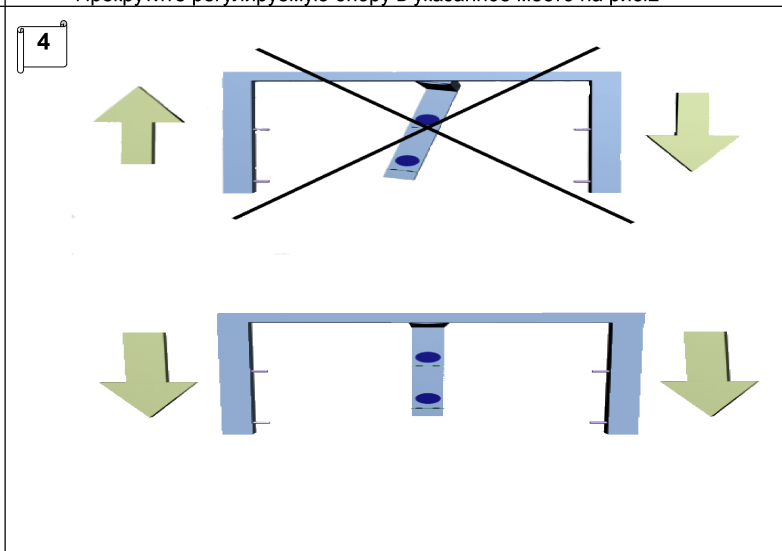
- Максимальная нагрузка на верхнее стекло - до 80кг.
- Максимальная нагрузка на нижние стекла - до 30кг.



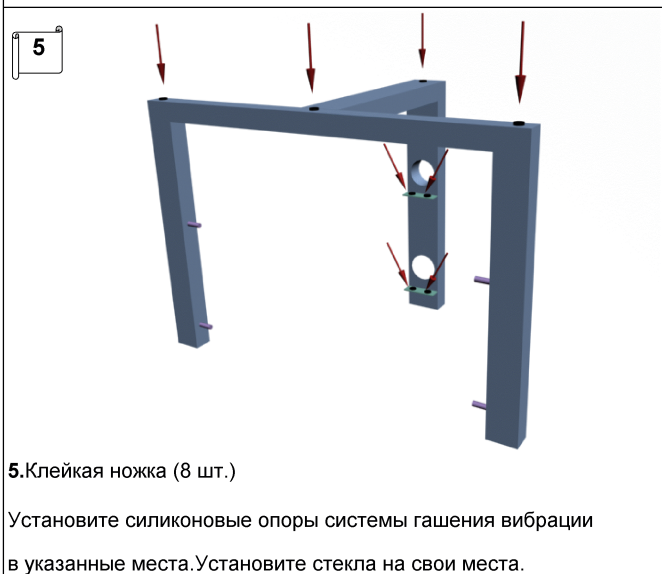
1. Регулируемая опора (1 шт.)  
Прекрутите регулируемую опору в указанное место на рис.2



2. Шайба М6 (2 шт.)      3. Винт М6х20 (шестигранник), (2 шт.)  
Прекрутите винты шестигранным ключом по часовой стрелке как показано на рис.3



\*\*\* Выставить стойку по уровню!!!



5. Клейкая ножка (8 шт.)

Установите силиконовые опоры системы гашения вибрации в указанные места. Установите стекла на свои места.

### Примечания:

1. Рекомендовано собирать стойку с использованием уровня
2. При сборке используйте шестигранный ключ 5мм
3. Производитель оставляет за собой право вносить незначительные изменения в конструкцию, без дополнительного уведомления потребителя.

### Перечень используемой фурнитуры:

1. Шайба М6 (2 шт.)
2. Винт М6х20 шестигранный (2 шт.)
3. Регулируемая опора (1 шт.)
6. Клейкая ножка (8 шт.)
7. Ключ шестигранный (1 шт.)

### Предупреждения

- Протирайте стекло средством для чистки стекол
- Не позволяйте детям залезать на стойку
- Не устанавливайте приборы слишком близко к краю стойки